

recreatieschap marrekrite



factsheet
2024



marrekrite
fietsen

8,3

Waardering fietsen in Friesland

2.838

Fietsnetwerk
in km

854

Fiets-
knooppunten

777

Infopanelen

Profiel Friese fietser

2022/2023

61% van de inwoners van Friesland (16+) fietst voor het plezier

327.000 recreatieve fietsers (16+)

34% fietst eens per week

10.8 miljoen recreatieve fietstochten

67% maakt gebruik van knooppuntborden tijdens recreatieve fietstochten



marrekrite
wandelen

7,2

Waardering wandelen in Friesland

3.903

Wandelnetwerk
in km

2.102

Wandel-
knooppunten

51

Infopanelen

Profiel Friese wandelaar

2022/2023

ruim 21 miljoen wandelingen per jaar

8% van de Nederlanders zet Friesland in TOP 3 favoriete wandelprovincie

62% start vanuit huis of vakantieadres

76% wil het liefst een rondwandeling

41% vindt aanwezigheid van bewegwijzering belangrijk tot zeer belangrijk



marrekrite
varen

waarvan 583 steigers/
damwanden
en 100 marboeien

33

Vrije aanleg-
plaatsen in km

683

Aanleg-
voorzieningen

175.000

Recreatieafval
per jaar in kg

120

Containers
verspreid over
60 locaties

254.000

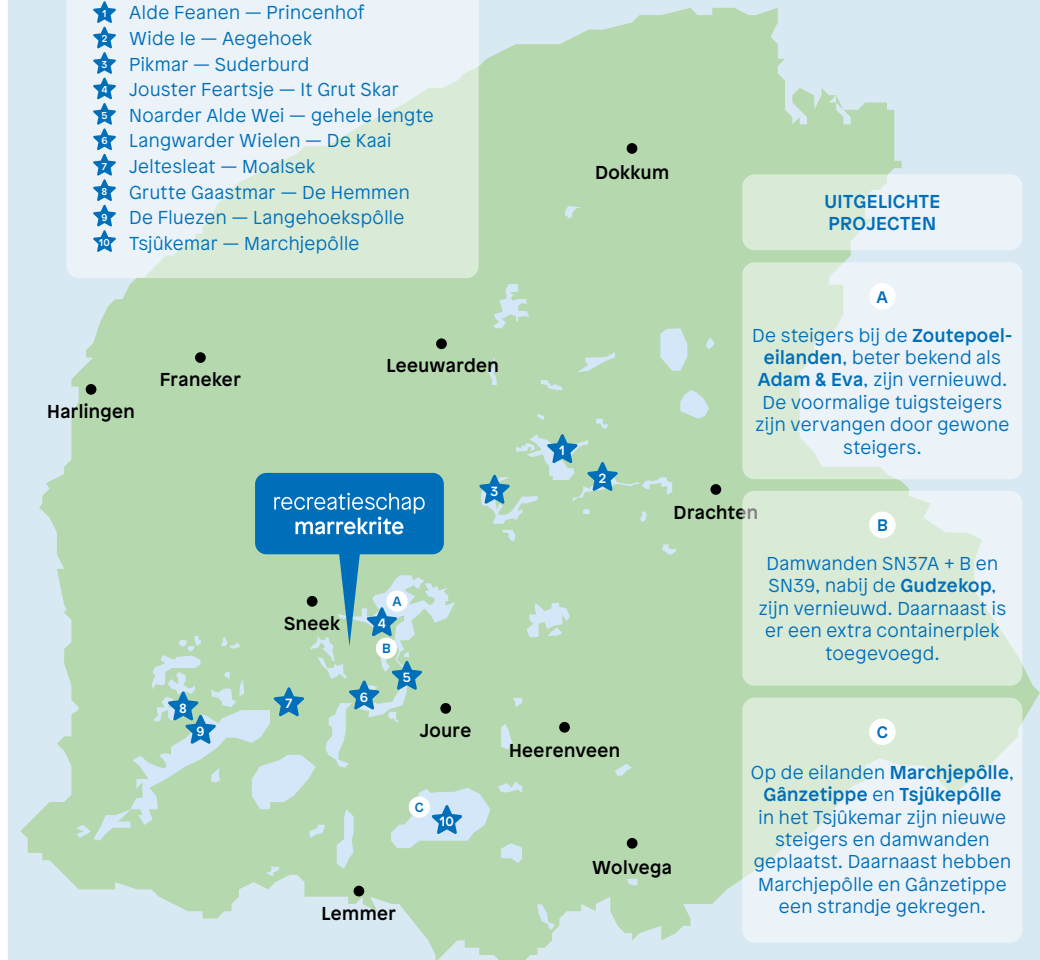
Wimpel-
opbrengst in
euro's

3

Wekelijkse
maaifrequentie
(van de lig-
plaatsen) in het
hoogseizoen

Top 10 ligplaatsen (van Noord naar Zuid)

- ★ Alde Feanen — Princenhof
- ★ Wide Ie — Aegehoek
- ★ Pikmar — Suderbud
- ★ Jouster Feartsje — It Grut Skar
- ★ Noarder Alde Wei — gehele lengte
- ★ Langwarder Wielen — De Kaai
- ★ Jeltlesleat — Moalsek
- ★ Grutte Gaastmar — De Hemmen
- ★ De Fluezen — Langehoekspölle
- ★ Tsjúkemar — Marchjepölle



UITGELICHTE PROJECTEN

A

De steigers bij de **Zoutepoel-eilanden**, beter bekend als **Adam & Eva**, zijn vernieuwd. De voormalige tuigsteigers zijn vervangen door gewone steigers.

B

Damwanden SN37A + B en SN39, nabij de **Gudzekop**, zijn vernieuwd. Daarnaast is er een extra containerplek toegevoegd.

C

Op de eilanden **Marchjepölle**, **Gânzetippe** en **Tsjúkemar** zijn nieuwe steigers en damwanden geplaatst. Daarnaast hebben Marchjepölle en Gânzetippe een strandje gekregen.

Toeristische Overstappunten

Een Toeristisch Overstappunt (TOP) is de ideale uitvalsbasis om een gebied te verkennen, herkenbaar aan een zuil met routetips en informatie over de plaats en het omliggende gebied.

19

TOP's gerealiseerd
waarvan 3 in 2024

11

TOP's in
ontwikkeling

17

wensen voor
TOP-locaties

47

verwachte
grootte TOP-netwerk

Wist je dat?

...Ons kantoor in Uitwellingerga is gevestigd? Sinds 2022 opereren wij vanuit één locatie waar kantoor, werkplaats en haven samenkomen. Hierdoor kunnen we al onze werkzaamheden efficiënt uitvoeren vanaf één centrale plek met ons team van tien medewerkers (8,5 fte).

...Wij duurzaamheid belangrijk vinden? Zo maken wij gebruik van duurzame (bio-based) materialen voor de bebording van ons fiets- en wandelnetwerk. Ook onze aanlegvoorzieningen worden al een aantal jaren vernieuwd met gerecycled kunststof en beton om het gebruik van hardhout volledig overbodig te maken. Tevens verlengen we hiermee de levensduur van onze aanlegplaatsen van 25 jaar, naar zo'n 50 tot 75 jaar. Ook onze Marrekrite Wimpel is sinds 2024 een stuk duurzamer. Deze nieuwe 'groene' wimpel is gemaakt van 100% gerecyclede petflessen en is lokaal geproduceerd.

...Wij naast de welbekende wimpel sinds 2023 ook vignetten (dubbelzijdige stickers) verkopen? Deze zijn geschikt voor kleine open bootjes zonder mast, sup's en kano's.

...Wij al bijna tien jaar tellingen uitvoeren op Eerste Pinksterdag? Op deze dag brengen wij met behulp van een vliegtuigje de drukte in kaart bij onze Marrekrite-aanlegplaatsen. Pinksterzondag is traditioneel één van de drukste dagen van het jaar, en op basis van deze telling bepalen we de populairste aanlegplaatsen en prioriteren we de werkzaamheden.

...Er ook fysieke kaarten verkrijgbaar zijn van ons fiets- en wandelnetwerk? In samenwerking met de regiomarketingorganisaties hebben wij een set van drie kaarten van zowel het Fiets- als Wandelnetwerk Fryslân uitgebracht. Beide sets (fietsen en wandelen) zijn verkrijgbaar in 3 deelkaarten: Deelkaart 1 (Zuidwest Fryslân – Meren), Deelkaart 2 (Noord Fryslân – Wadden) en Deelkaart 3 (Zuidoost Fryslân – Wouden).

...Wij per jaar ca. 350 meldingen krijgen over het fiets- en wandelnetwerk? Van beschadigde en onleesbare infopanelen tot verdwenen routeborden. 57% van de schademeldingen constateren we zelf bij inspectierondes in het veld. 29% komt binnen via het landelijke systeem 'Meldpuntroutes' en 14% wordt gemeld via ons eigen schadeformulier. Al deze meldingen worden binnen gemiddeld 2 weken opgelost.

...De knooppunten voor zowel het fietsen als wandelen steeds meer ingeburgerd raken? Routemakers gebruiken ze maar wat graag om een route uit te stippelen. Zo houden we alle routes mooi volgbaar aan de hand van de knooppunten en gaan we verrommeling door een verscheidenheid aan bordjes en bewegwijzering tegen.

...Ons algemeen bestuur eind 2024 heeft besloten om het routebureau als taak toe te voegen aan onze organisatie? Routebureau Fryslân moet hét aanspreekpunt worden voor routegebonden recreatie. Het richt zich op het verzamelen, beheren en ontsluiten van thematische routes in afstemming met de toeristisch-recreatieve marketingorganisaties.